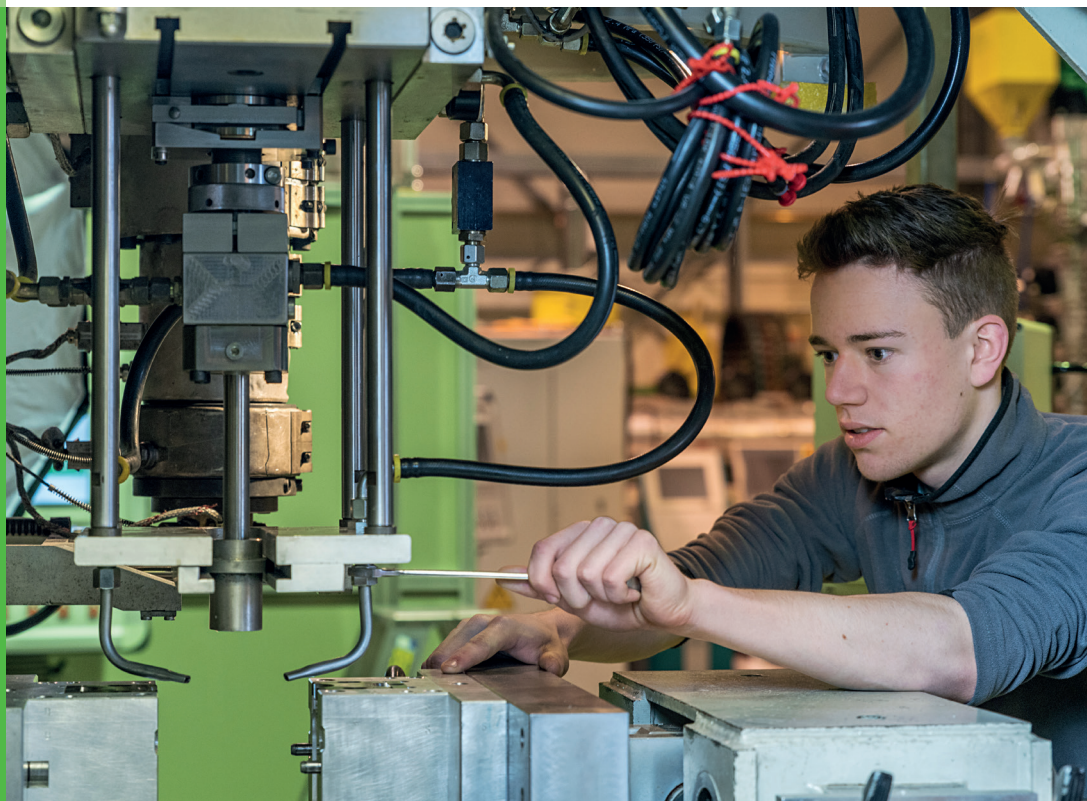


Deine Ausbildung

BEI DER W. MÜLLER GMBH



7 gute Gründe

FÜR EINE AUSBILDUNG BEI DER W. MÜLLER GMBH

Es gibt viele gute Gründe für eine Ausbildung bei der W. MÜLLER GmbH. Hier stellen wir Dir sieben davon vor. Sollten wir Dein Interesse geweckt haben, so findest Du auf den folgenden Seiten eine Vorstellung all unserer Ausbildungsberufe. Vielleicht ist Dein Traumjob ja dabei – dann würden wir uns über Deine Bewerbung freuen!

01

Abteilungsübergreifende Einblicke in all unsere Fertigungsprozesse und Abteilungen durch unser offenes und logisch aufbauendes Fertigungs- und Montagenetz



02

Einbindung ins Team und die täglichen Arbeitsabläufe

03

Mitarbeit in einem international agierenden Familienunternehmen

04



Vielseitige Weiterbildungsmöglichkeiten,
auch überbetrieblich

05

Azubi-Austauschtag (Lerne andere
Azubis und deren Betriebe kennen)

06

Ausbildungs-
übergreifende
Azubi projekte



07

Gute Übernahme-Chancen
nach erfolgreichem Aus-
bildungsabschluss



INHALT

- 4 Technische/r Produktdesigner/-in
Fachrichtung Maschinen- und Anlagenkonstruktion
- 5 Zerspanungsmechaniker/-in
- 6 Werkzeugmechaniker/-in
Fachrichtung Formtechnik
- 7 Industriemechaniker/-in
- 8 Mechatroniker/-in
- 9 Elektroniker/-in
Fachrichtung Betriebstechnik
- 10 Fachkraft für Metalltechnik
Fachrichtung Montagetechnik
- 11 Fachkraft für Metalltechnik
Fachrichtung Zerspanungstechnik
- 12 Fachkraft für Lagerlogistik
- 13 Kaufleute für Digitalisierungsmanagement
- 14 Industriekaufleute
- 15 Notizen und Checkliste
- 18 Über uns



**AKTUELLE STELLEN AUF
UNSERER WEBSITE**

Technische/r Produktdesigner/-in

Fachrichtung Maschinen- und
Anlagenkonstruktion

Die Verbindung von Form und Funktion – das ist das Metier der Technischen Produktdesigner. Vom kleinen Kunststoffteil bis hin zur industriellen Fertigungsanlage werden verschiedene technische Konstruktionen aller Größenordnungen modelliert und entwickelt. Als Ausgangspunkt Deiner Arbeit dient die Konstruktionsskizze eines Ingenieurs: Diese setzt Du in ein exaktes Modell um, nach dem das Objekt millimetergenau produziert wird.

Was bedeutet diese Ausbildung bei W. MÜLLER?

- Du musst nicht über längere Zeiträume immer die gleichen Teile modellieren: Jeder W. MÜLLER-Schlauchkopf ist einzigartig und somit sind die zu konstruierenden Bauteile sehr individuell
- Du bist kreativ und einfallsreich und findest für jede technische Herausforderung eine Lösung
- Du bist kundenorientiert und arbeitest eng mit Vertrieb zusammen
- Nach der Ausbildung nimmst Du vereinzelt an Kundengesprächen teil
- Du erstellst die technischen Zeichnungen und Baupläne nach der Berechnung des Konstrukteurs
- Du arbeitest an der technischen Dokumentation mit



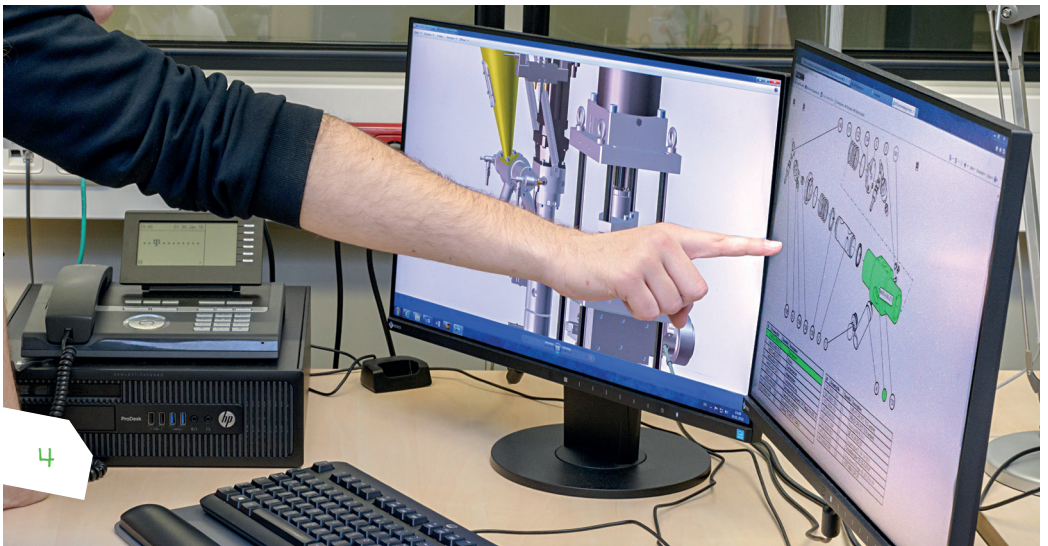
Dauer der Ausbildung

3 1/2 Jahre



Empfohlener Schulabschluss

Mittlere Reife, gerne auch Hochschulreife



» Zerspanungsmechaniker/-in

Zerspanungsmechaniker/innen bearbeiten Werkstücke mithilfe spanender Bearbeitungsverfahren wie Drehen, Fräsen oder Schleifen. Sie stellen also metallene Einzelkomponenten für unterschiedliche Stahl- und Metallprodukte her: zum Beispiel Zahnräder, Uhregehäuse, Motorenteile oder Radnaben. Dafür verwendet man heutzutage meist computergesteuerte Werkzeugmaschinen, sogenannte CNC-Maschinen.

Was bedeutet diese Ausbildung bei W. MÜLLER?

- Du arbeitest hauptsächlich praktisch in unserer Produktionshalle und bist bei uns richtig, wenn Dir ein Job hinter dem Schreibtisch nicht zusagt
- Die Dreh- und Frästechnik wird Dein Steckpferd
- Du fertigst Bauteile, nachdem Du die Programme zur Verarbeitung und Werkzeugausrichtung selbst geschrieben hast
- Du erlernst das CNC- und das 5-Achs-Fräsen und das 2 ½D- und 3D-Programmieren mit dem gängigen Programm CAM



Dauer der Ausbildung

3 ½ Jahre



Empfohlener Schulabschluss

Mittlere Reife



Werkzeug- mechaniker/-in

Fachrichtung Formtechnik

Beim Einsatz von Werkzeugen ist höchste Präzision gefragt – deswegen kommt es auch in der Werkzeug-Produktion auf äußerste Genauigkeit an. Ein schlecht geschliffenes Skalpell zum Beispiel macht im Einsatz ebenso Probleme wie eine mangelhafte Stanzmaschine, die massenweise fehlerhafte Bleche ausspuckt. Um Instrumente und Maschinenteile exakt zu fertigen, braucht man Werkzeugmechaniker und Werkzeugmechanikerinnen.

Was bedeutet diese Ausbildung bei W. MÜLLER?

- Du arbeitest hauptsächlich praktisch in unserer Produktionshalle und bist bei uns richtig, wenn Dir ein Job hinter dem Schreibtisch nicht zusagt
- Du hilfst bei Herstellung, Bau, Vormontage und Einpassung unserer Stegdornhalter und Verteiler. Das sind Werkzeuge, die maßgeblich dafür verantwortlich sind, wie ein Extrusionsschlauchkopf funktioniert
- Du baust Deine Werkzeuge falls erforderlich selbst und wählst die richtigen Materialien und Werkzeuge dazu aus
- Ebenso lernst Du das Schleifen, Polieren und Draht-erodieren Deiner Werkstücke



Dauer der Ausbildung

3½ Jahre



Empfohlener Schulabschluss

Mittlere Reife



» Industriemechaniker/-in

Ob zum Zuschneiden von Textilien, zum Pressen von Papier oder zur Herstellung von Verpackungen: in allen möglichen Industriezweigen werden Maschinen eingesetzt, die komplette Produktionsprozesse oder einzelne Fertigungsschritte automatisch ausführen. Um diese Anlagen zu montieren und zu warten, braucht ein Industriebetrieb jede Menge versierte Industriemechaniker und Industriemechanikerinnen.

Was bedeutet diese Ausbildung bei W. MÜLLER?

- Du arbeitest mit metallischen Werkstoffen praktisch in unserer Produktionshalle und bist bei uns richtig, wenn Dir ein Job hinter dem Schreibtisch nicht zusagt
- Du bist an der Montage und Inbetriebnahme von Baugruppen und ganzen Extrusionsschlauchköpfen beteiligt sowie bei Reparaturen älterer Schlauchköpfe mit Demontage und Austausch von Bauteilen dabei
- Du lernst, wie Du die passenden Werkzeuge und Materialien auswählst und einsetzt, erlernst die Grundlagen der Steuerungstechnik, Hydraulik & Mechatronik und erhältst Fachkenntnisse und Fähigkeiten in Pneumatik, Fluidtechnik (Kühlung) und Metallverarbeitung (CNC-Fräsen / Drehen)



Dauer der Ausbildung

3 ½ Jahre



Empfohlener Schulabschluss

Mittlere Reife



➤ Mechatroniker/in

Schalter an und alles läuft? So leicht sind moderne Maschinen und ihr komplexes Innenleben schon lange nicht mehr zu verstehen. Alle möglichen Maschinen und Anlagen funktionieren heute „mechatronisch“, das heißt: sie vereinen mechanische, elektronische und digitaltechnische Komponenten. Daher sind Mechatroniker und Mechatronikerinnen gefragte Fachleute – ob für Windräder, Maschinen oder medizinische Apparate.

Was bedeutet diese Ausbildung bei W. MÜLLER?

- Du wirst ein echter Allrounder rund um die Mechanik und Elektronik
- Du bist an der Montage und Inbetriebnahme von Baugruppen und ganzen Extrusionsanlagen beteiligt und hilfst bei Instandsetzungen und Wartungen von Gebrauchsanlagen sowie Inbetriebnahmen von Maschinensteuerungen
- Du bist aktiv unterwegs und bei uns richtig, wenn Dir ein Job hinter dem Schreibtisch nicht zusagt
- Du hast nach Deiner Ausbildung die Chance, auch beim Kunden vor Ort in Europa und aller Welt unsere Anlagen zu montieren und installieren



Dauer der Ausbildung

3½ Jahre



Empfohlener Schulabschluss

Mittlere Reife



Er bringt Züge zum Stehen, stoppt Fabrikbänder und dreht Kommunikationsnetzen den „Saft“ ab – der Stromausfall. Auch wenn meist rasch behoben, zeigt sich: moderne Gesellschaften sind abhängig vom Treibstoff aus der Steckdose – ohne Strom nichts los! Auch um einen Extrusionsschlauchkopf betreiben zu können, benötigt man eine gewaltige Menge elektronischer Apparate und Geräte zum Regeln und Messen; Tendenz steigend.

Waren Anlagen der Kunststoffverarbeitung früher weitestgehend hydraulisch betrieben, sind Neuanlagen heutzutage meist elektronisch betrieben.

Was bedeutet diese Ausbildung bei W. MÜLLER?

- Du lernst Schaltpläne zu lesen, zu zeichnen und zu interpretieren, die Maschinenverdrahtung vom Bauteil bis zum fertigen Schlauchkopf mitzuvorführen und eigenständig durchzuführen, Fehler zu finden und Probleme zu analysieren und zu lösen
- Du hast nach Deiner Ausbildung die Chance, auch beim Kunden vor Ort in Europa und aller Welt bei Elektroinstallationen dabei zu sein



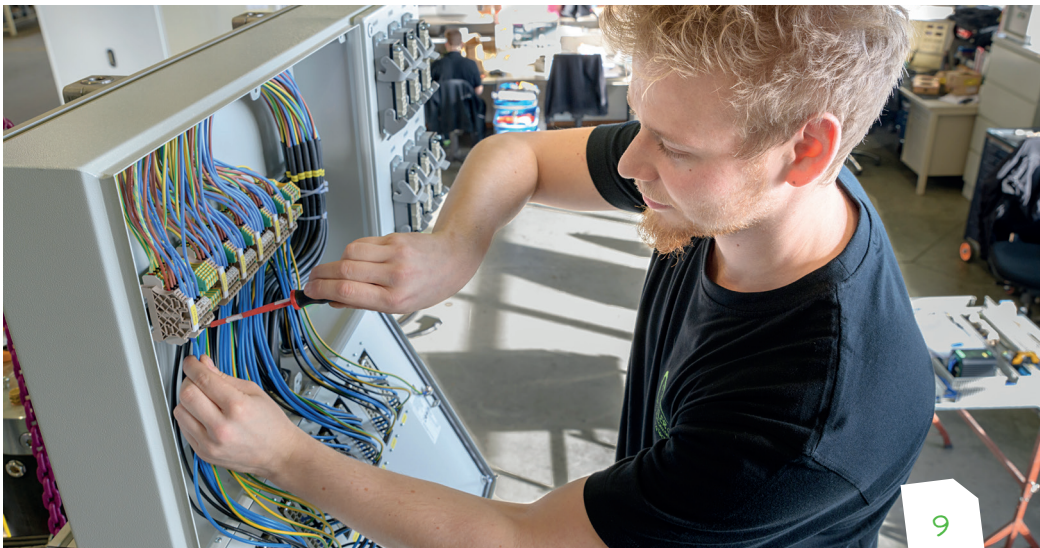
Dauer der Ausbildung

3 1/2 Jahre



Empfohlener Schulabschluss

Mittlere Reife



»» Fachkraft für Metalltechnik

Fachrichtung
Montagetechnik

Vom Kleinteil zum großen Ganzen; eine gute Gerätschaft, ein Produkt oder eine Maschine funktioniert nur, wenn die Zusammensetzung ihrer Einzelteile das richtige Rezept hat. Dafür sorgen Fachkräfte für Metalltechnik, Fachrichtung Montagetechnik. Sie übernehmen die Vormontage & Nachbearbeitung von einzelnen Bauteilen zu Baugruppen, oder von Baugruppen zu fertigen Maschinen oder Produkten.

Was bedeutet diese Ausbildung bei W. MÜLLER?

- Du montierst kleinste Bauteile zu Baugruppen vor und arbeitest unserer Montageabteilung zu
- Deine Mitarbeit ist auch in der Nachbearbeitung und Veredelung unserer Bauteile gefragt
- Du lernst, wie Du die passenden Werkzeuge, Materialien und Hilfsmittel auswählst und einsetzt
- Du arbeitest mit metallischen Werkstoffen praktisch in unserer Produktionshalle und bist bei uns richtig, wenn Dir ein Job hinter dem Schreibtisch nicht zusagt



Dauer der Ausbildung

2 Jahre



Empfohlener Schulabschluss

Hauptschulabschluss



» Fachkraft für Metalltechnik

Fachrichtung
Zerspanungstechnik

Vom Kleinteil zum großen Ganzen; eine gute Gerätschaft, ein Produkt oder eine Maschine funktioniert nur, wenn die Zusammensetzung Ihrer Einzelteile das richtige Rezept hat. Als Fachkraft für Metalltechnik mit Fachrichtung Zerspanungstechnik stellst Du Werkstücke her, indem Du diese fräht, schleifst oder drehst. Dabei handelt es sich um spanabhebende Fertigungsverfahren.

Was bedeutet diese Ausbildung bei W. MÜLLER?

- Du lernst unsere Maschinen zu bedienen und weißt genau, welche Einstellungen Du für welchen Fertigungsparameter verwenden musst
- Du fertigst Werkstücke und Bauteile für Extrusionsschlauchköpfe und bist bei uns immer an richtigen Aufträgen beteiligt
- Dir wird gezeigt, wie Du Deinen Arbeitsplatz richtig einrichtest und die passenden Werkzeuge, Materialien und Hilfsmittel auswählst und einsetzt
- Du arbeitest mit metallischen Werkstoffen praktisch in unserer Produktionshalle und bist bei uns richtig, wenn Dir ein Job hinter dem Schreibtisch nicht zu sagt



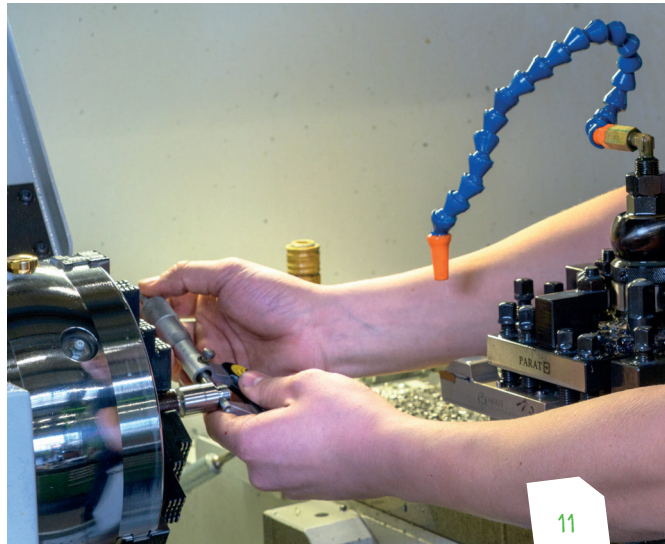
Dauer der Ausbildung

2 Jahre



Empfohlener Schulabschluss

Hauptschulabschluss



Fachkraft für Lagerlogistik

Fachrichtung
logistischen Planung

Vom Ankommen der Einzelteile und Rohstoffe, bis hin zur Auslieferung der fertiggestellten Produkte: Fachkräfte für Lagerlogistik nehmen Waren aller Art an und prüfen anhand der Begleitpapiere deren Menge und Beschaffenheit. Sie organisieren die Entladung der Güter, sortieren diese und lagern sie sachgerecht an vorher bereits eingeplanten Plätzen. Waren, die reinkommen müssen auch wieder raus: Im Warenausgang planen Fachkräf-

te für Lagerlogistik die Auslieferungstouren und ermitteln die günstigste Versandart.

Was bedeutet diese Ausbildung bei W. MÜLLER?

- Du wirkst bei der Annahme und dem Versand von Waren & fertigen Produkten für das In- und Ausland mit und lernst du die fachgerechte Kommissionierung, Sortierung, sowie die Lagerung unserer Artikel
- Du lernst du das richtigen Be- und Entladen für Zulieferer / Logistikpartner unter Einhaltung der gesetzlichen Vorgaben kennen
- Wir arbeiten dich in den Umgang mit unserer ERP-Software ein



Dauer der Ausbildung

3 Jahre



Empfohlener Schulabschluss

Mittlere Reife



» Kaufleute für Digitalisierungsmanagement

Fachrichtung
Digitalisierungsmanagement

Die Digitalisierung ist heute in keinem Unternehmen mehr wegzudenken, welches zukunftsorientiert denkt. Es braucht Prozesse und Programme, die die Abläufe einheitlich und für alle Mitarbeitenden in einer Firma gleichermaßen bearbeitbar machen. Darum kümmern sich die Kaufleute für Digitalisierungsmanagement. Sie führen IT-Systeme ein, entwickeln sie weiter oder entwerfen sie bei Bedarf ganz neu. Sie managen die Digitalisierung aller Geschäfts-

prozesse. Kaufleute für Digitalisierungsmanagement kennen sich bestens mit Hard- und Softwarelösungen aus und können diese für ihr Unternehmen optimal einsetzen.

Was bedeutet diese Ausbildung bei W. MÜLLER?

- Bei uns entwickelst du IT-Lösungen von Grund auf mit und optimierst bestehende IT-Systeme
- Du kannst an der Entwicklung oder Neueinführung von IT-Systemen teilhaben, um das Unternehmen wirtschaftlicher und effizienter zu machen
- Du stattest Kolleginnen und Kollegen mit Hard- und Software aus und machst sie auch mit neuen Systemen vertraut
- Du sorgst für die Einhaltung des Datenschutzes



Dauer der Ausbildung

3 Jahre



Empfohlener Schulabschluss

Mittlere Reife



» Industriekaufleute

In Industriebetrieb A müssen für die Produktion eines Metallbohrers günstig Materialien eingekauft werden. In Handelsunternehmen B fehlen Arbeitskräfte für einen anstehenden Großauftrag. Und in Handwerksfirma C muss ein Kostenvoranschlag für ein Projekt erstellt werden. Unterschiedliche Branchen, unterschiedliche Aufgaben – ein Fall für Industriekaufleute!

Was bedeutet diese Ausbildung bei W. MÜLLER?

- Du bekommst intensive Einblicke in alle Abteilungen, in denen Du als Industriekaufmann/-frau bei uns später auch arbeiten kannst: Einkauf, Arbeitsvorbereitung, Lagerverwaltung und Versand, Marketing, Buchhaltung, die Personalabteilung, den Ersatzteilservice und natürlich den Verkauf
- Du lernst somit jede Station unseres Geschäftes kennen, von der Entwicklung bis hin zum fertigen Produkt und darüber hinaus
- Auch in unsere technische Konstruktion kannst Du ein paar Wochen reinschnuppern. Hier lernst Du dann unter anderem, wie man eine Zeichnung liest



Dauer der Ausbildung

3 Jahre (ggf. verkürzbar)



Empfohlener Schulabschluss

Mittlere Reife, gerne auch Hochschulreife





PLATZ FÜR

NOTIZEN



DAS MÖCHTE ICH

NOCH FRAGEN

Konnten wir Dich für
eine Ausbildung bei uns
begeistern?

Dann bewirb Dich bei uns
und schreib uns, warum Du
Dich für einen Ausbildungs-
platz interessierst.

CHECKLISTE

- ANSCHREIBEN
- LEBENS LAUF
- SCHULZEUGNIS
- NACHWEISE PRAKTIKA /
QUALIFIKATIONEN (FALLS VORHANDEN)
- NACHWEISE BESONDERER
TÄTIGKEITEN (FALLS VORHANDEN)

An alles gedacht?

Dann freuen wir uns auf
Deine Bewerbung!

KONTAKT

Bitte sende Deine Unterlagen
bevorzugt per E-Mail an:
ausbildung@w-mueller-gmbh.de

W. MÜLLER GmbH
Personal / Ausbildung
Am Senkelsgraben 20
D-53842 Troisdorf-Spich
Telefon 02241 / 96 33-0
www.mueller-ebm.com

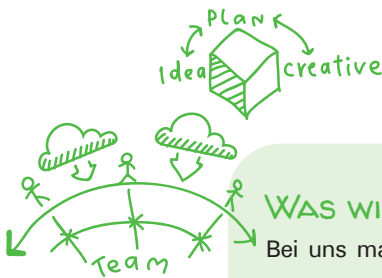


Über uns

DIE W. MÜLLER GMBH

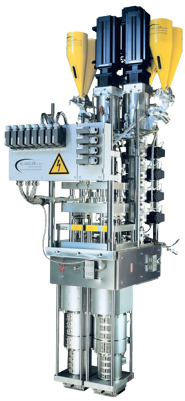
WER WIR SIND

Seit über 45 Jahren steht die W. MÜLLER GmbH für zukunftsweisende Entwicklungen im Bereich Extrusions-Blasformtechnik. Als mittelständisches Familienunternehmen sind wir international tätig und an drei Standorten vertreten. Unser Hauptstandort befindet sich in Troisdorf. Hier arbeiten wir mit ca. 95 Mitarbeiterinnen und Mitarbeitern getreu unserem Leitspruch „Truly Performing - MÜLLER macht“ und stecken all unser Wissen und Herzblut in unsere Arbeit und die Weiterentwicklung unserer Produkte.



WAS WIR BIETEN

Bei uns machen Menschen den Erfolg. Deshalb legen wir Wert auf qualifizierte und motivierte Mitarbeiterinnen und Mitarbeiter, die sich für die gemeinsame Sache einsetzen. Moderne Arbeitsplätze, die neueste Technik – wir bieten ein einzigartiges Arbeitsumfeld mit interessanten Perspektiven.



WAS WIR TUN

Wir sind weltweit einer der führenden Hersteller von Extrusionsschlauchköpfen für **Blasformmaschinen**. Die Technologie hinter unseren Produkten ist äußerst komplex und erfordert sehr viel Know-how und Erfahrung.



WAS GENAU IST DAS UND WIE FUNKTIONIERT ES?

Eine Blasformmaschine kann die verschiedensten Kunststoffbehälter herstellen und der Extrusionsschlauchkopf ist ihr Herzstück. Er formt geschmolzenes Kunststoffgranulat zu einem Schlauch, der dann in einem Blasformwerkzeug aufgeblasen wird und so eine beliebige Form annehmen kann. Viele Deiner Lebensmittel, Kosmetika und Haushaltsbehälter sind in blasgeformten Flaschen verpackt. Aber auch Kanister und Fässer – sogar der Tank eines Autos – können auf diese Weise produziert werden.



**WERDE AUCH DU EIN TEIL DES TEAMS UND
BEWIRB DICH UM EINE AUSBILDUNG BEI UNS!**





W. MÜLLER GmbH

Am Senkelsgraben 20
53842 Troisdorf-Spich
Germany

Telefon (+49) 2241 9633 - 0
Telefax(+49) 2241 9633 - 96
E-Mail: ausbildung@w-mueller-gmbh.de

www.mueller-ebm.com

